

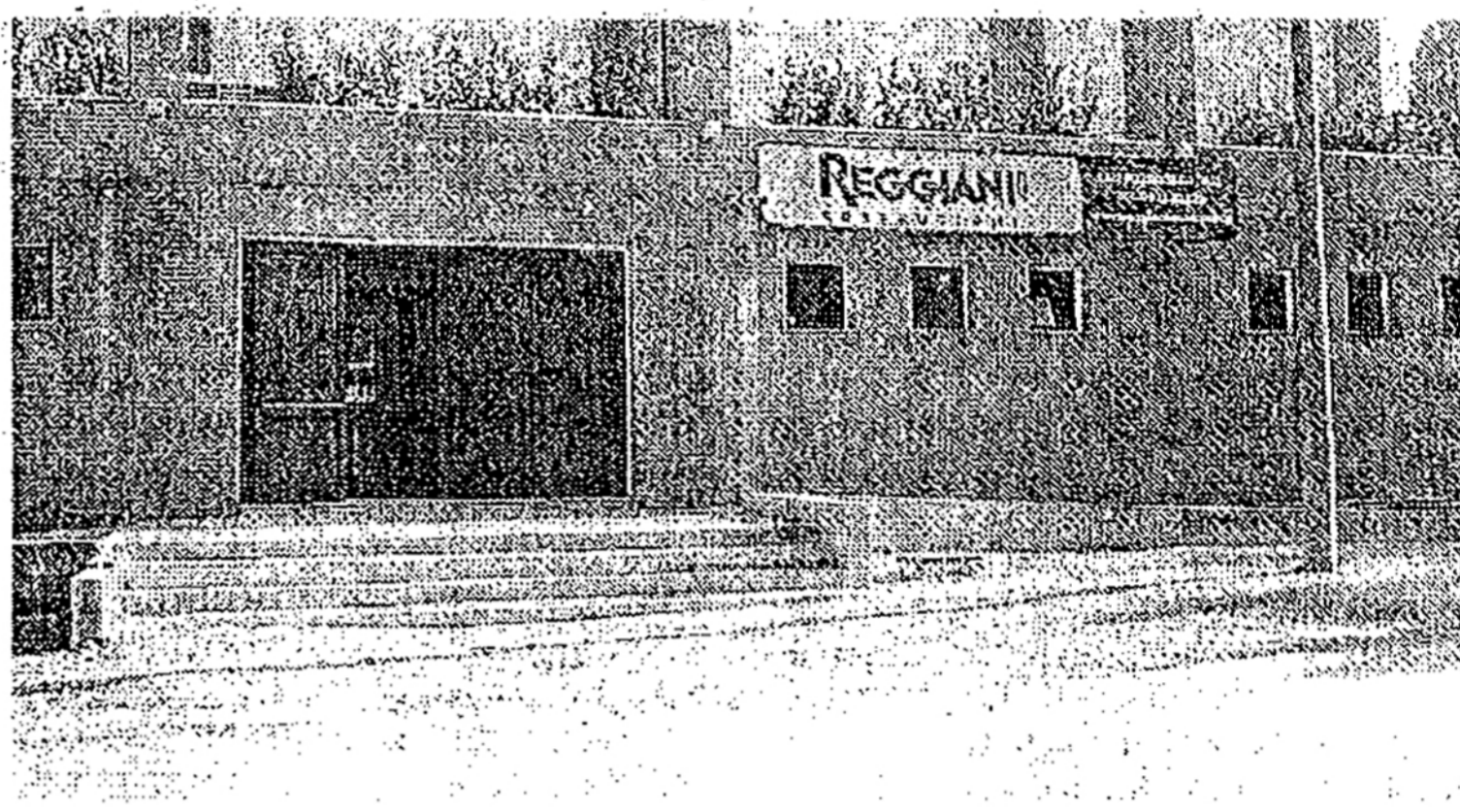
La parrocchia Consolata ha finalmente la sua palestra

Conclusi i lavori a Pontenuovo della struttura costata un milione e mezzo di euro

Conclusi i lavori per la realizzazione della nuova palestra della parrocchia Consolata a Pontenuovo. Il progetto, realizzato dallo studio associato Archea di Castellarano, con Riccardo Nicolini e Guerino Cuoghi in collaborazione per dotare la parrocchia di don Roberto Bondioli di una struttura da tempo voluta dai parrocchiani. Una "sala polivalente" di 1500 metri quadrati con oltre 600 metri di campo da gioco e il resto spogliatoi, tribuna e servizi. Si è trattato, tra l'altro, della prima opera realizzata dopo le nuove norme antisismiche nel

territorio di Sassuolo. Una sinergia tra proprietà, la parrocchia, e costruttori (Reggiani di San Possidonio) per diminuire al massimo l'impatto paesaggistico (in pratica seminterrata, lasciando la chiesa come culmine della collina di Pontenuovo. L'interno è stato realizzato con nuove tecniche fonoassorbenti.

La tribuna è omologabile per circa 400 spettatori per cui, oltre alle iniziative sportive della parrocchia, sarà possibile anche accogliere gare di vari sport e vari campionati ufficiali. Costo circa 1,5 milioni. (al.sci.)



L'esterno della palestra della Consolata a Pontenuovo



Abbiamo il piacere di invitarLa all'inaugurazione del nuovo

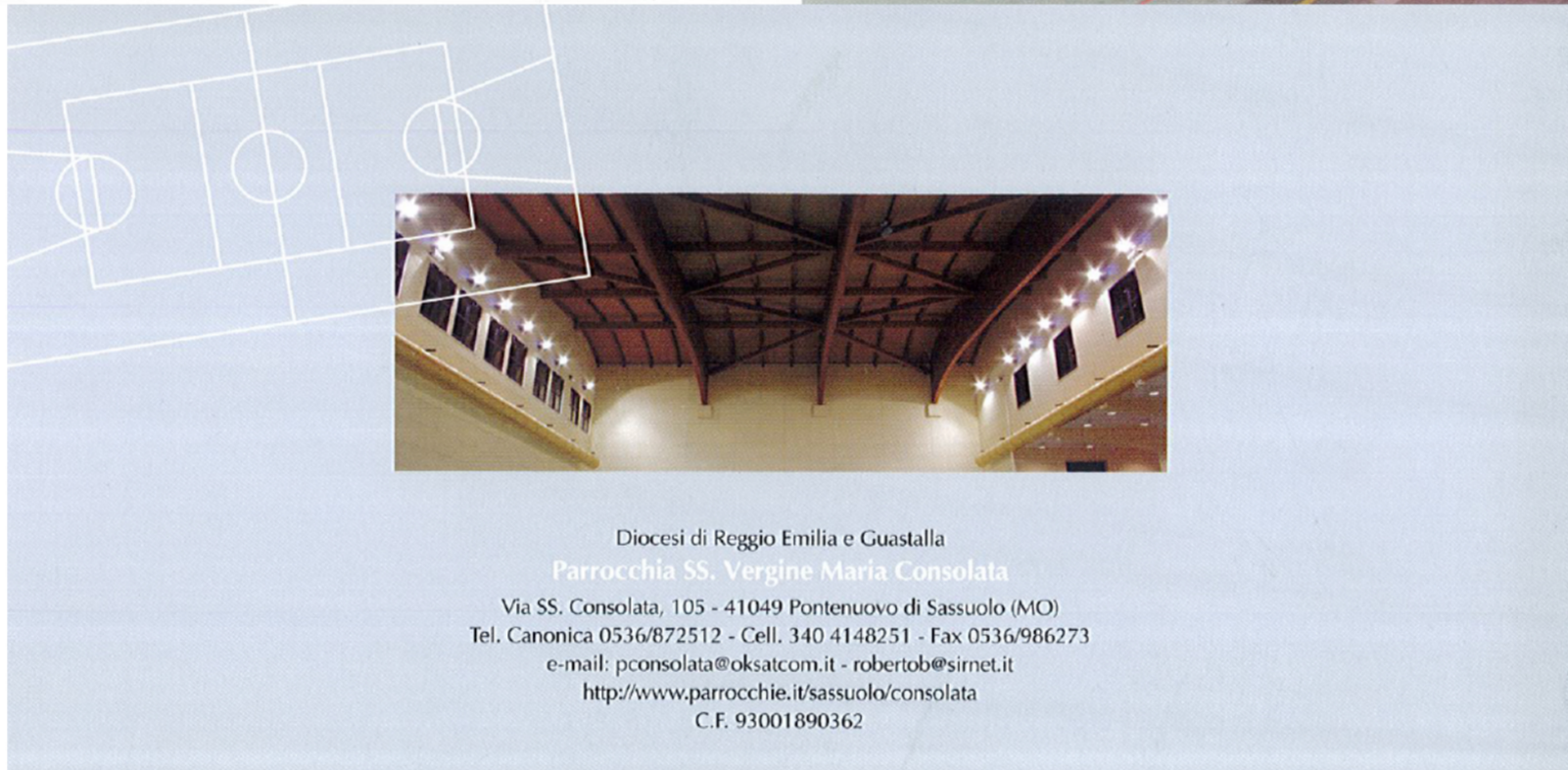
Centro Polivalente Parrocchiale

Domenica 22 ottobre ore 10

Alla Santa Messa seguirà la benedizione dei locali ed un rinfresco per tutti i partecipanti

Vi aspettiamo

Don Roberto
Don Sergio
Don Ugo



Diocesi di Reggio Emilia e Guastalla
Parrocchia SS. Vergine Maria Consolata
Via SS. Consolata, 105 - 41049 Pontenuovo di Sassuolo (MO)
Tel. Canonica 0536/872512 - Cell. 340 4148251 - Fax 0536/986273
e-mail: pconsolata@oksatcom.it - robertob@simnet.it
<http://www.parrocchie.it/sassuolo/consolata>
C.F. 93001890362

Inaugurata in parrocchia ha un campo per diversi sport e una tribuna con 400 posti

Consolata, nuova palestra polivalente



L'inaugurazione della nuova palestra

Folla delle grandi occasioni (anche se la messa domenicale è sempre una grande occasione di fede) domenica mattina per il taglio del nastro relativo alla nuova palestra polivalente della parrocchia Consolata. C'erano, tra gli altri, il sindaco Graziano Pattuzzi, l'assessore allo sport Carla Ghirardini, l'assessore regionale Luigi Gilli. Prima della benedizione il parroco don Roberto Bondioli ha voluto puntualizzare che la parrocchia tutta ha volto questa struttura e che la parrocchia avrà il dovere di gestirla al meglio con spazi dedicati allo sport ma anche al catechismo ed alle attività parrocchiali.

Il sindaco ha anticipato la sottoscrizione di una convenzione tra Comune e parrocchia per avere, nelle ore libere dalle attività parrocchiali, i locali a disposizione di scuole e società sportive del territorio. La struttura, realizzata a tempo di record dalla Reggiani di San Possidonio, ha un campo da gioco agibile e collaudato per diversi sport ed una tribuna con circa 400 posti, due terzi dei quali a sedere. (al.sci.)